

TJUST SKÄRGÅRD

2022



VÄSTERVIK

Tekniken hjälper oss att komma nära naturen

I tider där allt fler upptäcker naturen och livet utanför storstäderna finns teknik som gör det enklare att hitta rätt, upptäcka nya platser och få fördjupad kunskap. På sidan 19 finns exempelvis tips på två appar som du borde ladda när du är i Västervik och Tjust skärgård. Ny teknik har också gjort det möjligt att utveckla nygamla verksamheter på landsbygden. Hasselö är ett exempel, där öns butik numera håller öppet året runt med hjälp av kodlås på dörren, enkel övervakningskamera och betaltjänsten Swish. Restaurang Sjökanten på samma ö nyttjar sociala medier för att snabbt och enkelt kunna berätta om helgens meny, ta upp förbeställningar och hålla öppet varje lördag året runt. Västerviks kommuns satsning på den digitala tipspromenader X-rundan är ytterligare ett exempel på hur digitalisering och ny teknik kan hjälpa oss att hitta ut i naturen!

INNEHÅLL

| | |
|----------------------------|----|
| Skärgårdstrafik..... | 4 |
| Idö..... | 8 |
| Hasselö och Sladö..... | 10 |
| Rågö och Stora Grindö..... | 17 |
| Guidning..... | 18 |
| Outdoor..... | 20 |
| Loftahammar..... | 22 |
| Gästhamnar..... | 24 |
| Lofta..... | 26 |
| Västervik..... | 30 |
| Blankaholm..... | 32 |
| Oskarshamn..... | 34 |
| Gamleby..... | 36 |
| Gryts skärgård..... | 38 |



Livsmedel Latrintömning Båtbottentvätt Skärgårdstrafik Restaurang Sjömack Gästhamn Naturhamn



Projektledare: Lina Johansson (070-467 63 52, lina@hasselö.com) • **Formgivning:** Kristina Franzén • **Tryck:** V-TAB Vimmerby • **Upplaga:** 35 000 ex
Omslagsfoto: Storklappen, Marc Hollenberg • **Foto:** Marc Hollenberg, David Wall, Dan Hedegren, Emelie Hultberg, Sara Bergagård Roos, Kristina Westring, Lina Johansson, Markus Nord, Lina Johansson, Titti Sylvander, Hans Carlén och Emelie Hultberg.

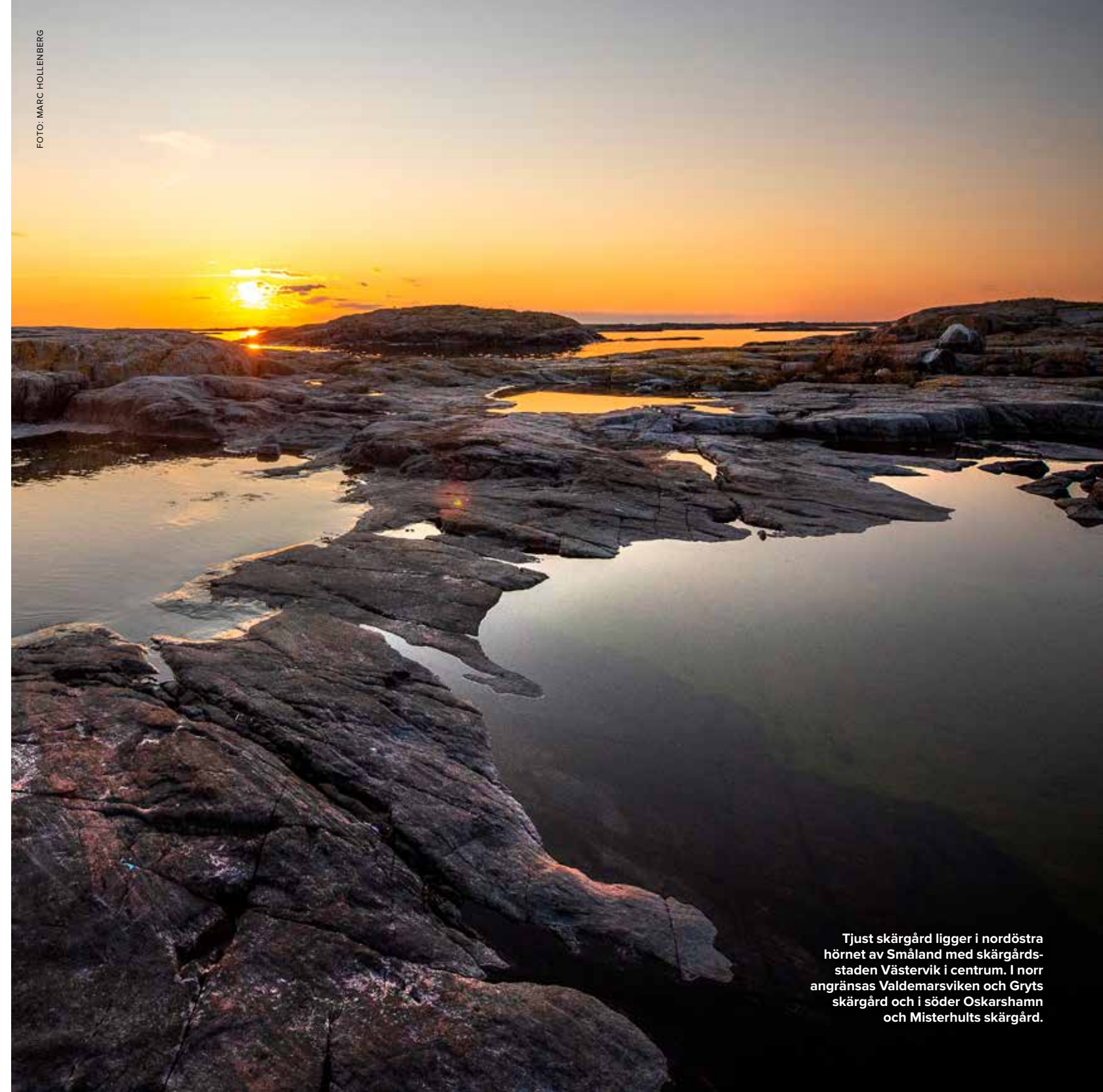


FOTO: MARC HOLLENBERG

Tjust skärgård ligger i nordöstra hörnet av Småland med skärgårdsstaden Västervik i centrum. I norr angränsas Valdemarsviken och Gryts skärgård och i söder Oskarshamn och Misterhults skärgård.

Skärgårdstrafik från Västervik



CHARTER

Bröllop, födelsedag eller företagsevent? Självklart kan du boka skärgårdsbåtarna för din egen upplevelse i skärgården.

KONTAKT

010-889 99 020

skeppa.se

Boka biljett:

boka.vastervik.com

Med skärgårdstrafiken från Västervik upplever du Tjust skärgård från första parkett. Med båtarna når du några av skärgårdens höjdpunkter såsom Hasselö, Idö, Västervik Resort och Gränsö Slott.

LILLA STRÖMMEN

Lilla Strömmen tar dig med på öbornas egna vattenvägar till Hasselö. En resa som ger dig en nära upplevelse av skärgården, med trånga passager, naturen och det rika djurlivet – samtidigt som du är skyddad för väder och vind.

Max antal passagerare: 48

Guidad tur:

Med Lilla Strömmen kan du även åka en guidad tur och uppleva Västervik från vattnet. Ta del av stadens historia, nutid och framtid.

Med Lilla strömmen till Hasselö

... åker du genom Gränsö kanal i bara två knop.

... upplever du skärgårdens djurliv.

... känner du lugnet – på riktigt.

ELLEN KEY

Ellen Key är skärgårdstrafikens flaggskepp. Ett stort och trevligt fartyg som tar dig till Hasselö den yttre vägen runt Gränsö. Upplev samma farvatten som de stora fartygen och sikta såväl horisonten som en och annan säl på vägen. Ombord på Ellen Key serveras mat och dryck och självklart även glass! På Hasselö möter Ellen Key skärgårdsbåten Bella från Loftahammar, vilket gör det möjligt att byta båt och resa vidare till Rågö och Loftahammar.

Max antal passagerare: 150

Räktur:

Under sommaren 2022 erbjuds eftermiddags- och kvällsturer paketerade som räkturer, upplevelseturer för barn med mera.

Den yttre farleden med Ellen Key bjussar på

... av- och påstigning vid Gränsö slott och Västervik Resort.

... fri horisont och öppna vyer.

... stor chans att se havsörn.

TIDTABELL
FINNS PÅ SISTA
UPPSLAGET.



Lilla Strömmen.



Ellen Key.

KUNG MÄRTA

Kung Märta tar dig till skärgårdspärlan Idö. En resa där du åker nära land, passerar igenom Spårö sund och välkomnas till den trevliga hamnen på Idö. Ombord på Kung Märta kan du äta och dricka gott.

Max antal passagerare: 93

För barnen:

För att resan ska vara rolig för alla så har vi sysselsättning även för de minsta. Rita, pyssla och passa på att spela skärgårdsbingo under resans gång.

Med Kung Märta

... passerar du Segelsällskapets ö Skansholmen.

... kan du kliva av och på vid Gränsö slott,

Västervik Resort och Horns udde.

... passerar du genom Spårö sund och siktar Spårö båk.



Kung Märta.

Ö-luffa med M/S Bella och upplev
öarna Rågö, Hasseö och Sladö.
Läs mer på vastervik.com

TIDTABELL
FINNS PÅ SISTA
UPPSLAGET.

Skärgårdstrafik från Loftahammar

Med skärgårdstrafiken från Loftahammar upplever du skärgården norrifrån. Här går turen mestadels inomskärs, nära öarna och längs en vindskyddad rutt. Naturen är lummig, varierad – och sagolikt vacker.

M/S BELLA

M/S Bella tar dig till öarna Rågö och Hasseö. På Hasseö kan du dessutom byta båt och fortsätta färden till Västervik.

Boka biljett: boka.vastervik.com

Ö-LUFFA

Turerna med M/S Bella går att kombinera på många olika sätt beroende på datum och önskemål. Du kan till och med uppleva både Rågö och Hasseö under en och samma dag. Möjligheten att byta båt på Hasseö gör att du dessutom kan resa hela vägen mellan Loftahammar och Västervik.



CHARTER

Du kan även boka M/S Bella för din egen bekväma båt tur i skärgården. Fartyget har plats för upp till 29 personer.

KONTAKT

073-055 11 40

076-1171140, rago.nu



Idö



Idö ligger i yttersta havsbandet utanför Västervik, precis intill farleden men ändå bara ett stenkast från den närmaste fastlandspunkten Horns udde. Ön är en besöksmagnet med skärgårdskrog, gästhamn, kafé och handelsbod.

LOTSUTKIK

Idös långa historia som lotsplats gör sig ständigt påmind, inte minst genom den numera nedlagda lotsutkiken mitt på ön. Som besökare är du välkommen att klättra upp för trapporna till toppen.

IDÖ SKÄRGÅRDSKROG

Utsikten från skärgårdskrogen uppe på höjden är svårslagen – lika fascinerande i alla väder. Här serveras välkomponerade skärgårdsmenyer under hela sommaren.



KAFÉ OCH HANDELSBOD

Intill strandkanten serverar kaféet hembakat, smörgåsar och glass. Handelsboden erbjuder även ett litet sortiment av livsmedel samt skärgårdsinspirerade present- och inredningsartiklar.

GÄSTHAMN

Gästhamnen har plats för 40 båtar. Här finns färskvatten, el, dusch, toalett och bastu.

Hamnavgift: 200 kr, el kostar 50 kr.

Hamnvärd: Lars Nilsson, 070-566 77 38

RESAN TILL IDÖ

Sommartid avgår M/S Kung Märta från Västervik till Idö fyra gånger om dagen. Resan tar 45 min från Västervik och tio minuter från Horns udde.



- 1 Idö Fiskeby
- 2 Idö Lotsutkik
- 3 Badklippor
- 4 Promenadstig

KONTAKT

0490-285 80
070-285 80 04
idoskargardsliv.com



SKÄRGÅRDENS DAG HÄNDELÖP

Lördagen den 16 juli kl 10–15 är du välkommen till Skärgårdens dag i Händelöps by. Utställare och hantverkare, rökt fisk och servering. Bilparkering finns men ta gärna cykeln eller båten!

Kontakt:

Händelöps damklubb:
marie.johansson2@hotmail.com
073-907 58 84, www.handelop.se



ÖRÖ

0490-270 17, 073-628 90 78
elisabet.wistrom@telia.com, wistroms.se



Nödvändig information

Vi vet att även en skärgårdsbesökare behöver gå på toaletten eller göra sig av med skräpet efter picnicken. Av den anledningen har Västerviks kommun och Länsstyrelsen satt ut dass och soptunnor runt om på öar och i våra naturområden.

Hitta din närmaste via vår karta på:
www.vastervik.se/sopor

Välkommen att besöka, bo och utvecklas i hela vår underbara kommun!



VÄSTERVIKS
KOMMUN

Allt under ett tak

Välkommen in till vår butik



Marin design
Kläder
Kuddar
Väskor



Försäljning
Installation
Service



StarDesign
VÄSTERVIK

Besök vår webbshop
Barlastgatan 2, Västervik
0490-822 50 www.tjustel.se

STAR
ELEKTRONIK



Norra hamnen på Sladö.



CYKLA

Den drygt nio kilometer långa "stora vägen" har med sitt hårt packade grus gjort Hasselö och Sladö till en riktig cykelö. Hyr cykel i Handelsboa, köp takeaway-lunch från kaféet, hembageriet eller restaurangen och upptäck öns smultronställen.

Hasselö & Sladö

Hasselö är tillsammans med grannön och naturreservatet Sladö två av skärgårdens allra mest levande öar. En liten träbro binder samman öarna som sträcker sig nästan en mil från lummig innerskärgård i norr till karga klippor i yttre havsbandet i söder.

SLADÖ NATURRESERVAT

När du korsar sundet mellan Hasselö och Sladö kommer du till en helt ny miljö; kargare, blåsigare – och till och med ännu vackrare. Floran är särskilt artrik och fågel-livet likaså.

UPPLEVELSER MED ALLT INKLUDERAT

Besök Hasselö över dagen eller stanna över natt, på öns vandrarhem eller i stugor. Genom vandrarhemmet kan du boka paket med aktiviteter och alla måltider inkluderade, för ett eller flera dygn.

RESAN TILL HASSELÖ

Du behöver inte egen båt för att besöka Hasselö och ön är tillgänglig såväl sommar som vinter. I maj startar skärgårdstrafiken från Västervik med turer under lördagar och söndagar, juni–augusti avgår dagliga turer från både Västervik och Loftahammar. Under övriga året kan du resa reguljärt till Hasselö och Sladö nästan alla dagar i veckan från Gränsö kanal i Västervik.

Kvällsturer

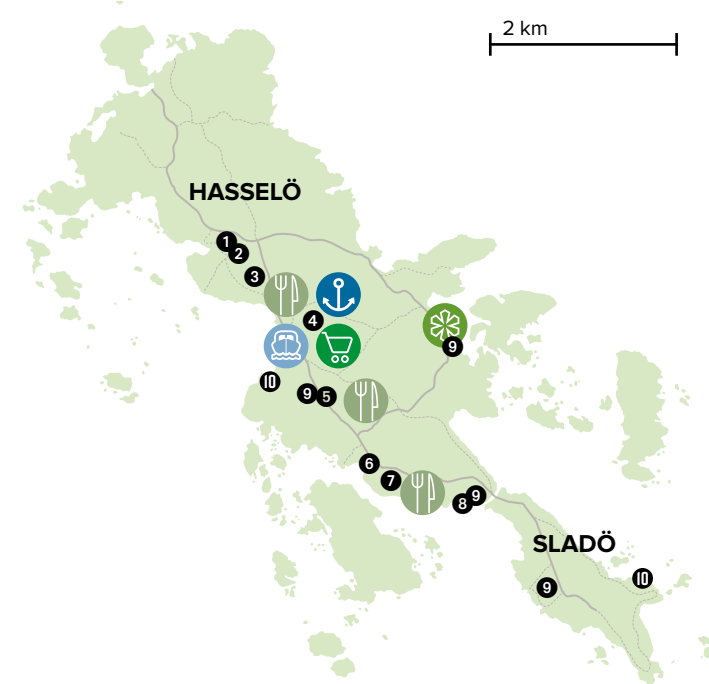
Onsdag–lördag (2/7–14/8) avgår kvällsturer med avgång klockan 21.00 från Hasselö.

Helgturer

Nyhet! Med start 15/5 avgår två dagliga turer med Lilla Strömmen till Hasselö varje lördag och söndag, till och med 25/9.

När det inte är sommar avgår turer från Gränsö kanal fredagar och söndagar.

- 1 Hasselö By
- 2 Hasselö Missionshus
- 3 Loppisboa
- 4 Hasselö Sand
- 5 Hagaslätt hembageri och café
- 6 HannaNora
- 7 Anna-Carins textilateljé
- 8 Restaurang Sjökanthen, gårdsmuseum
- 9 Hus för uthyrning
- 10 Betsudden, badklippor



UTFLYKTSTIPS – ATT FÖRBOKA

Dagtid – Boka båtresa med skärgårdstrafiken från Västervik eller Loftahammar och lunch på Restaurang Sjökanthen. Förboka även cykel eller transport för att ta dig dit!

Pris: 510–580 kr (beroende på val av måltid)

Hur: boka bord och transport genom restaurangen (070-234 96 88), båtresa och cykel online (vastervik.com/skargardstrafiken).

Ps. Om du inte förbokar lunch kan du äta på Café Sandkornet eller Hagaslätt Hembageri.

Kvällstid – Boka bord för tre-rättersmeny på Restaurang Sjökanthen och ta kvällsturen till Hasselö från Västervik. Du kan även förboka cykel eller transport.

Hur: boka bord och transport genom restaurangen (070-234 96 88), båtresa och cykel online (vastervik.com/skargardstrafiken).

Ps. Du kan även boka middag som takeaway från Café Sandkornet, att avnjuta tillsammans med solnedgången.



KAJAK

Hasselö ligger nästan mitt i skärgården och du kan lätt ta dig runt i resten av skärgården, med Hasselö som bas. Handelsboa hyr ut både havskajaker och motorbåtar.

VANDRA

Hasselö och Sladö har flera vandringsleder utmärkta med orangea prickar och picknickbord på strategiska platser. Plocka upp en fri-luftskarta i Handelsboa och ge dig ut på tur genom den omväxlande naturen.

GUIDE

Förboka guidad rundtur med fyrhjuling och vagn, med Tomas Liew (obs! endast förbokning).

Pris: 190 kr/person.

Boka: 0490-911 30, info@hasselo.com.

KONTAKT
0490-911 30
hasselo.com

Hasselö Sand

Skärgårdsbåtarna lägger till vid Hasselö Sand, öns långgrunda och barnvänliga sandstrand, som blivit lite av ett centrum för vidare utflykter på ön.

HANDELSBOA

Öns lilla lanthandel är numera öppen året runt och är en väl sorterad servicepunkt med mejerivaror, färsk grönsaker, bröd, glass, godis och ett sortiment av leksaker och kläder. I Handelsboa kan du även hyra cykel, havskajak, kanot, motorbåt och trampbåt.

GÄSTHAMN

Gästhamnen har plats för 30–35 båtar och intill stranden finns servicebyggnad med tvättstuga, duschar och toaletter.

Kontakt: 0490-911 30, hasselo.com

CAFÉ SANDKORNET

Intill stranden ligger sommaröppna Café Sandkornet som erbjuder måltider med fullständiga rättigheter, kaffe och gott fika.

UTFLYKTSPAKET

Sommartid kan du köpa lunch eller middag som utflyktspaket från Café Sandkornet och ta med på utflykten.

EVENEMANG

Café Sandkornet har kvällsöppet onsdag–lördag med evenemang av olika slag; musik, föreläsningar och frågesporter. Läs mer på hemsida och Instagram.

Kontakt: 076-889 75 78, hasselo.com, Instagram: Sandkornethasselo

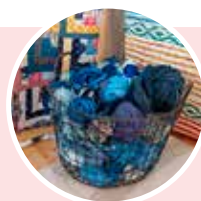


Lina i Handelsboa.



FLYTVÄST

Sjösäkerhetsproffsen säljer flytvästar och annan utrustning vid Hasselö Sand.
Webbshop: sjopro.se



TEXTIL

Anna-Carins textiltelje hittar du mellan HannaNora och Sjökantén.
Instagram: annacarins_textiltelje



FISK

Handla färsk och rökt fisk från Anders på Sladö.
Kontakt: 070-773 27 74



Restaurang Sjökantén.

Restaurang Sjökantén

Bland båthus och sjöbodars två kilometer söder om Hasselö Sand ligger Restaurang Sjökantén. Menyn består bland annat av fisk från lokala fiskare och nötkött från djur som är uppfödda på ön.
Obs! Du måste alltid boka bord i förväg.

SKÄRGÅRDSLUNCH PÅ SJÖKANTÉN

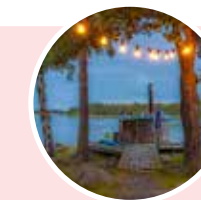
På lunchen (11.30–15.00) erbjuds olika måltidsalternativ (à la carte) som serveras vid bordet. Vår egen rökt lax med potatissallad (alt. rostbiff eller vegetariskt) finns som takeaway.
Pris: från 165–265 kr/vuxna och 10 kr/ålder för barn upp till 12 år.

MIDDAG PÅ KVÄLLEN

Kvällstid under sommaren serveras välkomponerade trerättersmenyer nästan alla kvällar i veckan.
Obs! Endast förbokning.
Pris: trerätters middag 475 kr

TRANSPORT TILL SJÖKANTÉN

Hyr cykel, ta en promenad eller paddla till restaurangen. När du bokar bord kan du även boka transport med fyrhjuling och vagn.
Obs! Transporten kan endast förbokas via restaurangen. Max åtta personer per tur.
Pris: 95 kr/vuxna och 45 kr/barn.



BASTU & BAD

En bastu och två badtunnor finns tillgängliga för uthyrning året runt.
Obs! Bokning senast dagen före!



HANNA-NORA

Återbrukat, nytt och begagnat – den lilla butiken HannaNora har alltid öppet.

MUSEUM

Slågauddens gårdsmuseum visar gamla saker från skärgårdslivet förr.

KONTAKT
070-234 96 88
hasselo.com

Hagaslätt hembageri & café

En knapp kilometer söderut från Hasselö Sand driver Hans och Catharina Hagaslätt hembageri & café, en plats för lugn och ro, njutning och inspiration. De strävar mot ett hållbart levnads-sätt och väljer ekologiskt och/eller närproducerat så långt som det bara är möjligt. Såväl sortiment som miljö ska ge näring till både kropp och själ. För öppettider och utbud se Instagram: livetpahagaslatt



Hagaslätt hembageri.

KONTAKT
Hans: 070-829 97 03 Catharina: 073-359 20 74
Instagram: livetpahagaslatt

Hasselö Vandrarhem

Hasselö Vandrarhem har öppet året runt och erbjuder hemtrevligt boende i dubbel- och familjerum. I vandrarhemmet arrangeras även fester, bröllop och skraddarsydda konferens- och grupparrangemang med måltider. Antingen bokar du bara själva boendet och fixar resten själv eller också bokar du ”deluxe” med lakan, städning och frukost.

HASSELÖ MED ALLT INKLUDERAT

Vandrarhemmet har även paket med alla måltider inkluderade. I paketet ingår boende, lakan, städning, cykel, frukost, lunch, samt trerätters middag på Restaurang Sjökant.

Pris: ett dygn 1 695 kr/vuxen (545 kr/barn), två dygn 2 920 kr/vuxen (995 kr/barn), en vecka 8 500 kr/vuxen (3 245 kr/barn).

SPORTFISKEPAKET

Boende i stuga eller vandrarhem och hyra av motorbåt.
Pris: från 1 550 kr/dygn.

Hasselö Missionshus

Hasselös gamla missionshus är en viktig samlingslokal som kan hyras för möten, kurser, konferenser och bröllopsceremonier för upp till 100 personer. En förening ansvarar för huset och arrangerar evenemang året runt.

24 juni Midsommarfirande

26 juni Slättergille i Sköthagen

15 juli Auktion (visning kl 11.00, start kl 12.00)

20 juli Utställning om Hasselörodden

24–31 juli Konst och hantverksutställning kl 12.00–16.00

8 oktober Skördemarknad kl 11.00

26 november ”Sjung in advent”, fika med lussebullar

24 december Julhälsning, kl 19.00

KONTAKT
070-313 04 91

KONFERENSPAKET

Bo bekvämt och konferera under samma tak.

Pris: 1 695 kr/person (ex moms), enkelrumstillägg: 300 kr/person.



Dubbelrum på vandrarhemmet.

KONTAKT
0490-911 30, hasselo.com



Bli medlem: 150 kr till
Swish 123 351 49 08
eller bankgiro 801-6123



STUGOR

Runtom på Hasselö och Sladö finns flera hus och stugor för uthyrning.

Agneshgården i Sladö by
Rymligt hus med havsutsikt med sex bäddar.

Kontakt: 070-226 26 51, kerstingustavsson@hotmail.com

Nilssons i Österbo

Mysig stuga på östra sidan; fyra bäddar, kök, badrum och wc.

Kontakt: 070-634 85 99, oster.bo@hotmail.com

Strandbo

Övervåning med havsutsikt och litet uthus med 6–8 bäddar.

Kontakt: 0490-911 30, info@hasselo.com



LOPPIS

Mitt emot vandrarhemmet ligger Röda korsets lilla loppis.

Hasselö året runt

Varje årstid har sin charm och skärgården är magisk att besöka även under hösten, vintern och våren. Vandra, cykla och bada i vedeldad badtunna, njut av stillheten och naturens skiftningar.

På Hasselö och Sladö är ett fyrtiotal personer bofasta och ön är i allra högsta grad levande året runt. Reguljära båtturer avgår från Gränsö kanal året runt.

VANDRARHEMMET

Vandrarhemmet har alltid öppet och erbjuder boende med alla måltider inkluderade även under den kallare delen av året. Genom vandrarhemmet kan du även boka dagsutflykter och aktiviteter.

HANDELSBOA

Med hjälp av kod, självscanning och Swish håller öns lilla butik öppet året runt, med såväl livsmedel som frysta matlådor från restaurangen.

KONFERENS

Året runt kan du konferera och övernatta på Hasselö Vandrarhem med full service och aktiviteter från öns verksamheter.



KONTAKT
0490-911 30, hasselo.com
Facebook:
Hasselö – levande skärgård året runt
Instagram: Hasselovastervik



VINTER-PUB

Efter sommaren byter Restaurang Sjökanten skepnad till The Thirsty Winterswan, som håller öppet tre timmar varje lördag, med dryck och måltider. Puben har blivit en riktig samlingsplats för både boende och besökare.

Kontakt: 070-234 96 88



PIZZA

Ungefär varannan fredag bakar hembageriet surdegspizza för avhämtning på beställning.

Kontakt: 070-829 97 03

TAKE-AWAY

Året runt erbjuder Sjökanten måltider för catering och takeaway på beställning, och olika upplägg för vardag och fest.

Kontakt: 070-234 96 88

UPPTÄCK VÅR GEMENSAMMA SKYDDADE NATUR OCH KULTUR!

Ta chansen till en unik upplevelse i något av länets naturreservat och nationalparker i år. Det finns något för alla smaker i vårt stora län. Vet du inte vart du ska åka?

Då rekommenderar vi vår nya Utflugtsguide. Du hittar den digitalt på Länsstyrelsens webb eller som bok hos turistbyrån. Välkommen ut!



UPPTÄCK KALMAR LÄN.
UTFLYKTSGUIDE TILL
70 NATUR- OCH KULTUROMRÅDEN.



Länsstyrelsen
Kalmar län



Hitta dina pärlor på vår webb
Besöksmål
www.lansstyrelsen.se/kalmar
och följ oss gärna på



Länsstyrelsen
Kalmar län

Rågö

Naturreservatet Rågö är ett riktigt smultronställe, med en egen träbåtsverkstad, vacker natur, kacklande höns och råmande kossor. Här kan du slå av på takten – strosa omkring längs rösade vandringsleder, njuta av havsutsikten och bada från stränder eller klippor.

RESTAURANG

Rågös restaurang serverar skärgårdsinspirerade varma och kalla rätter, liksom kaffe med hembakt. Bland annat erbjuds Rågös skärgårdstallrik, baserad på egenfiskade specialiteter.



BOENDE OCH FEST

Vill du stanna över natt finns tre fina uthyrningshus med totalt 24 bäddar. Rågö har också blivit ett favorit-tillhåll för bröllop och andra större fester. I den stora ladan finns plats för 50 personer sittande vid bord.

GÄSTHAMN

Rågö har en avgiftsfri gästhamn med närmare 35 båtplatser, i Alviken söder om byn.

RESAN TILL RÅGÖ

Skärgårdsbåten M/S Bella avgår från Loftahammar till Rågö fem gånger om dagen 22/6–14/8 (pris 220 kr/person t.o.r.). Du kan även ta båten från Västervik och byta båt på Hasselö (se tidtabell sid 47).

Boka biljett: boka.vastervik.com

Öppet: Dagligen 22/6–14/8 (sön–tors: kl 10–18, fre–lör: kl 10–20). På för- och eftersäsong kan mat och boende bokas av grupper.



FEST

Rågödagen 23 juli:
Den 23 juli 2022 går sommarens stora, återkommande festdag för hela familjen av stapeln – i hampan, råoljans och trätjärans tecken!

KONTAKT

0493-610 55
070-584 30 02
rago.nu

Stora Grindö

Utmed segelleden öster om Loftahammar kurar Stora Grindös fiskeläge mellan bergssidorna. I Laxboa – öns rökeri, butik och servering, kan du handla din middagsfisk eller bli serverad allt från en läcker laxmåltid till en kopp espresso på bryggan. Laxboa erbjuder också konferenser och grupparrangemang med god mat, båt-färder natur-, kultur- och fiskeupplevelser. Välkommen hälsar Håvmästare Jan Hartman med hov!



Laxboa på Stora Grindö.

Öppet: 1/6–15/8: dagligen kl. 10–18
(måltidsservering endast till förbokade sällskap).
Maj och september: öppet efter överenskommelse.



KONTAKT

070-867 06 75
laxboa.com

Guidning

Med guidning blir upplevelsen större och djupare. I Västervik och Tjust skärgård finns många olika möjligheter att ta del av guidade turer, tillsammans med andra eller en helt egen guide för dig och dina närmaste.



SLADÖ

På Hasselö och Sladö kan du boka guidad rundtur tillsammans med öbon Tomas Liew som på ett personligt och humoristiskt sätt berättar om skärgården och ölivet. Antingen får du åka fyrhjuling och vagn tillsammans med Tomas eller också cyklar du och möter upp honom för en guidad promenad på Sladö.
Kontakt: hasselo.com, 0490-911 30



STADSVANDRING

Genom Västerviks Museum kan du boka stadsvandring i Västervik.
Kontakt: 0490-211 77
vasterviksmuseum.se

Västervik utvecklar digitala guider och gör berättelser tillgängliga för dig, direkt i din mobil.

APPAR SOM GUIDAR DIG

Västervik Stories och Västervik Outdoor är två appar som du kan ladda ner direkt till din telefon. Genom Västervik Stories kan du ta del av guidade upplevelser i Västerviks dåtid, samtid och framtid. Idag finns exempelvis en guidad tur bland klassiska svenska artister på Visvägen i Västervik, trollguidning för barn på Garpedansberget, en vandring i författaren Niklas Wrångbergs läskiga historier och en skärgårdsguidning ute bland öarna. Västervik Outdoor hjälper dig ute i naturen. I appen finns kartor för leder inom vandring, paddling, klättring, cykling och dykning samt praktisk information om vindskydd, iläggsplatser, utkiksplatser, fornninnen och mycket mer.

MY OUTDOORPASSION

Bakom my outdoorpassion finns Johannes Löf, kustjägarofficeraren som lämnade den gröna uniformen men behöll den gröna livsstilen. Idag guidar och instruerar han för äventyr och utflykter med kajak. Med Johannes kan du upptäcka gömda guldskrin i skärgården, i skogarna och längs lederna.
Kontakt: myoutdoorpassion.se, 070-174 99 53

LILLA STRÖMMEN

Skärgårdstrafiken erbjuder guidade turer med digital guidning ombord på båten Lilla Strömmen. Sommartid kan du åka på guidad båtturet varje dag.



Ladda ner apparna Västervik Outdoor och Västervik Stories.

KYRKOGRÅDEN

På Västerviks gamla kyrkogård finns en digital guidning där historien om Västervik berättas genom de människor som är begravda där.

NATURUM VÄSTERVIK

Naturum på erbjuder guidningar i sin Östersjö-utställning och naturguidningar utomhus på Kulbacken och Tändsticksberget. För barn finns dessutom möjligheten att vara naturdetektiv och lista ut vem som har bajsat på Kulbacken.
Kontakt: 0490-211 77, naturumvastervik.se



Guidad rundtur på Hasselö och Sladö.

Västervik Outdoor

Djupa och varierade skogar, hundratals insjöar och en mäktig vidsträckt skärgård – Västervik är den perfekta outdoordestinatinen med mil efter mil av vandringsleder, kajakleder, klätterleder och fiskevatten.



PADDLA

I Tjust skärgård finns Sveriges främsta kajakbyggare, en anrik kanotklubb och många uthyrare och guider. Läs mer här: vastervik.com/kajak

Friluftsförbundet Västervik

070-515 50 97
070-466 77 64
friluftsförbundet.se

Handelsbo Hasselö

0490-911 30, hasselo.com

Horn kajak Horns udde Västervik

070-240 34 41
aina-olle@hotmail.com

Tjust Sport & Kayak

Kiosken på Stora Askö och Tättö havsbad i Loftahammar, samt Hammarsbadet i Gamleby
073-510 93 91
tjustsport.se

Ostkustenkajak Västervik Resort

073-041 03 88
paddlaivastervik@gmail.com
ostkustenkajak.se

Vituddens kanotvarv

0490-219 50

vitudden.com

my outdoorpassion

Naturguide Johannes Löf
070-174 99 53
myoutdoorpassion.se



X-RUNDAN

För dig som vill komma ut i naturen och samtidigt aktivera hjärnan har Västerviks kommun anlagt digitala tipsrundor runtom i kommunen, varav en finns på Gränsö och en på Hasselö i skärgården. Rundorna är cirka 3 kilometer långa och varierar i terräng, några går genom samhällen medan andra är förlagda till motionsspår. Tipsrundorna kan genomföras året runt och frågorna byts ut varje söndag. Det finns frågor för både barn och vuxna. Allt som krävs för att delta i tipspromenaden är en mobil och gratisappen Xrundan.

Läs mer: vastervik.se/xrundan

VÄSTERVIK OUTDOOR FESTIVAL 4-5 JUNI

Outdoorentusiaster från hela Sverige samlas för att upptäcka, prova-på, inspireras och tävla inom allt från paddling till löpning, till klättring och mountain bike. Festivalen går att besöka på Fiskaretorget under lördagen och Västervik Resort under lördagen och söndagen.

Läs mer: vastervik.com/vastervik-outdoor-festival



Loftahammar



Nyöppnade Långholmens Glassbod.

Det lilla kustsamhället Loftahammar är en nordlig utpost till skärgården. Sommartid avgår M/S Bella till öarna Rågö och Hasselö flera gånger om dagen och ortens marinor fylls av besökande båtar. På slingriga vägar kan du ta dig till havsbandet landvägen; till Flatvarps oemotståndliga klippor, naturreservatet Hulöhamn Vindåsen och många andra vackra platser. Loftahammars Turistinformation håller öppet maj–september och ligger vid Loftahammars kyrka, på Bjursundsvägen 62.

KONTAKT

0493-681 65
loftahammar.com



Sandbyhof

Sandbyhof Restaurang & Pizzeria är mötesplatsen mitt i Loftahammar dit alla är välkomna för en bit mat och något gott i glaset. På menyn finns ett trevligt utbud av pizzor av högsta kvalitet, moules frites, sallader och hamburgare av olika slag.

KONTAKT

0493-510 10
sandbyhof.se



Hembygdsgården och kvarnen i Aleglo

Loftahammars hembygdsförening visar samlingar med anknytning till sjöfart, hushåll, jordbruk, skärgård och fiske, bland annat Markensbåten Teresia och en liten Tjustöka (lillöka).

Öppet: onsdagar i juli 15.00–18.00

KONTAKT

070-862 06 22, 070-917 04 42
hembygd.se/loftahammar



MarinCenter

Komplett marina och gästhamn med full service. MarinCenter är en av ostkustens mest kompletta marina med gästhamn, med 400 bryggplatser utrustade med el, vatten och belysning. Här finns full service och vinterförvaring både ute och inne. Lyftkapacitet 40 ton. Auktoriserad service för Evinrude, Volvo, Suzuki, Mercury och Mercruiser. Servicebyggnad, bastu, tillbehörsbutik, sjömack och sjökrog.

KONTAKT

0493-613 15, 070-530 89 12
marincenter.se



TIPS!

Långholmens Glassbod
(strax söder om Stora Askö).
070-999 26 11
langholmen.net
Instagram:
langholmen_tjust



PADDLA

Hyr kajak i Loftahammar:
Stora Askö och Tättö
073-510 93 91
tjustsport.se



En av Sveriges finaste 9-hålsbanor.

Loftahammars Golfklubb

På Loftahammars Golfklubb kan du förutom vanlig golf, även spela minigolf och den snabbt växande sporten padeltennis. Golfbanan är en av Sveriges finaste 9-hålsbanor och utmanar med sin längd – hela 6 380 meter från backtee. Banan är vackert belägen i kuperad skogs- och parkterräng. Greenfee kan lösas för såväl 9 som 18 hål. I klubbhuset finns lunch och fika. Alla är hjärtligt välkomna!

KONTAKT

0493-689 22, loftahammarsgk.se

SWEEDS

SWEEDS erbjuder den perfekta semesterupplevelsen med uthyrning av olika semesterhus, cyklar och 15hk motorbåtar (för fem personer). SWEEDS driver dessutom turistinformation och tipsar gärna om de vackraste platserna omkring Loftahammar.

Tips! Vill du hyra ut ditt sommarhus? Kontakta SWEEDS för gratis rådgivning, de har stor kunskap om både Loftahammar och besökarna.

KONTAKT

0493-610 01, info@sweeds.com
sweeds.se



Hyr motorbåt hos SWEEDS.

Gästhamnar



KONTAKT
vastervik.com/gasthamnar

LOFTHAMMAR

N57°54.18'E016°41.90'



1 MarinCenter, Loftahammar

Båtservice och restaurang /
Boat services and restaurant
0493-613 15
marincenter.se

HASSELÖ

N57°49.82'E016°43.95'



3 Hasselö Sand

Barnvänligt, aktiviteter /
Child friendly, activities
0490-911 30
hasselo.com

PAMPAS

N57°45.40'E016°39.01'



5 Pampas Marina

Ostkustens pärla /
The Pearl of the East Coast
0490-56 67 00
pampasvastervik.se

IDÖ

N57°42.25'E016°45.87'



7 Idö Gästhamn

Skärgårdskrog i farleden /
Archipelago restaurant by the fairway
070-566 77 38
idoskargardsliv.com

RÅGÖ

N57°51.62'E016°43.72'



2 Rågö

Idyll i naturreservat /
Idyllic nature reserve
0493-610 55
rago.nu

SLOTTSHOLMEN

N57°45.43'E016°38.39'



4 Slottsholmen Marina

Centralt mitt i stan /
Right in the town centre
0490-350 66
slottsholmenmarina.se

VÄSTERVIK RESORT

N57°44.21'E016°40.23'



6 Västervik Resort

Sveriges största familjeresort /
Sweden's largest family resort
0490-25 80 00
vastervikresort.se

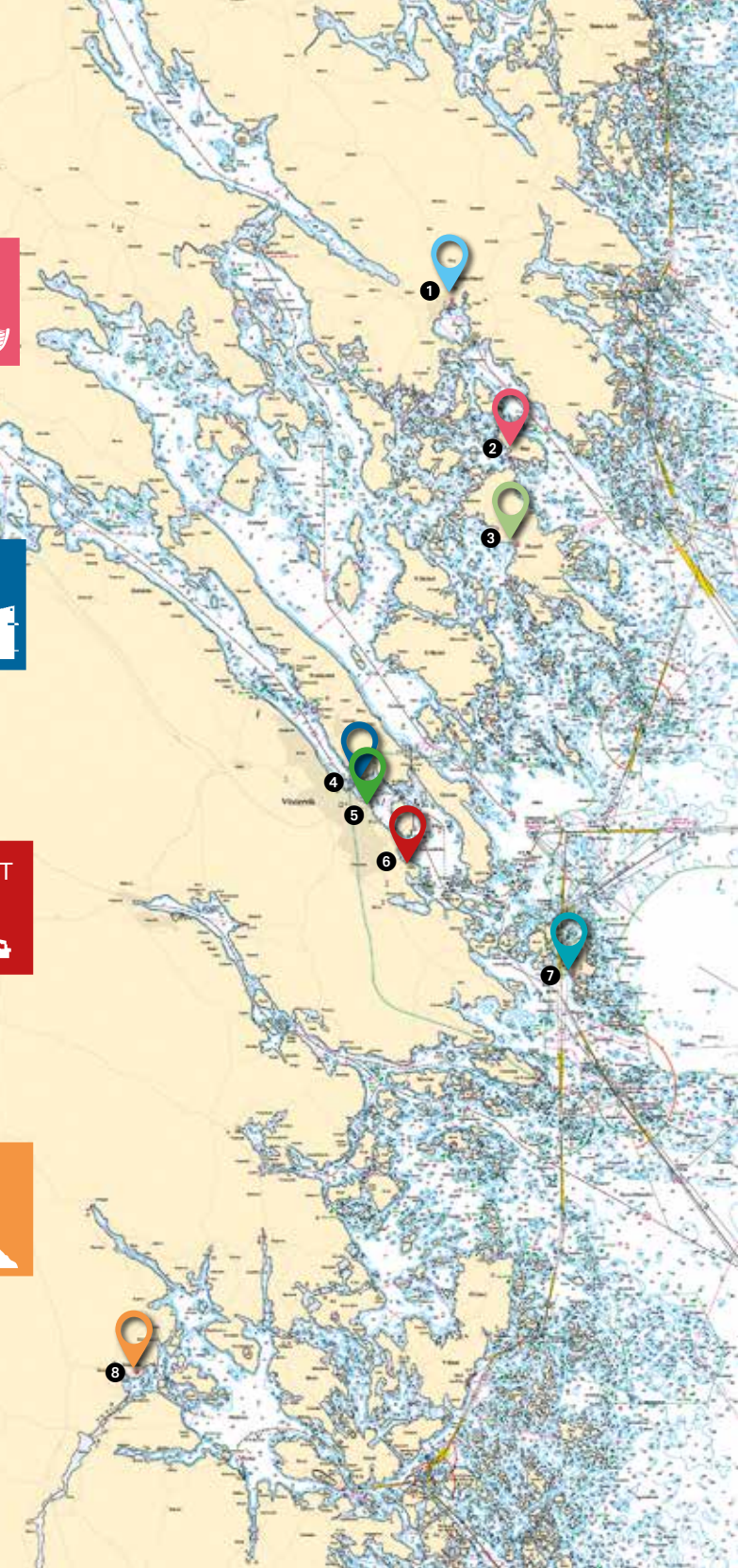
BLANKAHOLM

N57°35.37'E016°31.64'



8 Blankaholms Gästhamn

Oupptäckt pärla /
Undiscovered gem
070-539 93 14
blankaholmsgasthamn.nu



Lofta

Lofta Caffè

CAFFÈ – KULTUR – MÖTE

Lofta Caffè är en mötesplats där du kan njuta av italiensk caffè-kultur, lätta maträtter och kultur-evenemang i naturskön miljö. Aktuella evenemang finns alltid på vår hemsida och på Facebook.

KONSTUTSTÄLLNINGAR 2022

- 25/3–18/4** Johan Sandell, Gamleby (akvarell)
22/4–8/5 Emelie Klockarås, Västervik (akvarell)
13/5–29/5 Elizabet Christiansson, Hoschang Moschiri, Västervik (textil, måleri, objekt)
3/6–19/6 Mika Liffner, Valdemarsvik (måleri)
23/6–7/7 Niklas Storm, Linköping (foto)
9/7–28/7 Mona Gelebo, Västervik (foto)
30/7–21/8 Andreas Thal, Hamburg (foto)
26/8–11/9 Erkki Saikkonen, Rimforsa (foto)
16/9–2/10 Ermias Ekube, Västervik (måleri)
7/10–23/10 Josefin Nordström, Blackstad (akvarell)
28/10–13/11 Eva Norström, Västervik (akvarell)
20/11–18/12 Karin Rubin, Överum (ulltavlor)



KONTAKT
076-185 44 06
lofta-caffe.com **FB:** Lofta Caffè

Skärgårdsföreningar på plats året runt

Skärgården ska vara levande året runt! Det arbetar inte minst skärgårdens två aktiva intresseföreningar för. Vill du göra en insats för att fortsätta bevara och utveckla skärgården så är ett hett tips att bli medlem.



SMÅLANDSKUSTENS SKÄRGÅRDSFÖRENING

Smålandskustens skärgårdsförening har hela Smålandskusten som arbetsområde och jobbar med att främja skärgårdens näringsliv, förbättra levnadsvillkoren i skärgården, samt skydda och vårda skärgårdens miljö.

Viktiga projekt: hjärtstartare till skärgården, informationskvällar och studiebesök, utbildningar och inventering av säkra landningsplatser tillsammans med Räddningstjänsten i både Oskarshamn och Västervik.

Bli medlem: betala in avgiften 150 kr till postgiro 83 34 09-6 + skriv ditt namn!

KONTAKT
Birgitta Källgren: 070-674 36 38
smalandskusten.se



MELLANSKÄRGÅRDENS INTRESSEFÖRENING

Mellanskärgårdens Intresseförening har skärgården mellan Loftahammar och Västervik som arbetsområde och jobbar för förbättrade kommunikationer och ökade möjligheter för boende och näringsverksamhet.

Viktiga projekt: bredband, utmärkning av vandringsleder, lekplats på Hasselö, lågflödesmuddring av Torró sund och opinionsbildning angående strandskydd.

Bli medlem: betala in avgiften 150 kr till bankgiro 5015-4798 eller swisha 123 535 66 70 + skriv ditt namn!

KONTAKT
Lina Johansson: 070-467 63 52
flundra.com



Sommar hos Ateljé Smalgränd



SÖMNADE · KONST · TAPETSERARE
Ateljé Smalgränd
WWW.ATELJESMALGRAND.SE

Storgatan 30, Västervik
Öppettider: mån stängt, tis–fre 11–18, lör 11–14. Lunchstängt 13–14.
Välkommen till butiken! Anette Landström Pettersson 070-551 3643

LOFTA CAFFÈ

CAFFÈ KULTUR MÖTE

Espresso – Cappuccino – Latte – Glass
Lunch – Dryck – Kakor – Kultur – Möte
Konsert – Konstutställning

076-185 44 06, www.lofta-caffe.com
Lofta gamla skola, 594 93 Gamleby

Bökensved förändras!

Nu satsar vi stort på folkhälsa och idrott i Västervik. Ny simhall, ishall, rackethallar, utomhusplaner och mer ytor för idrott och evenemang.

Följ arbetet på www.vastervik.se/bokensved

 VÄSTERVIKS
KOMMUN



 TjustFastigheter

 BOSTADS
BOLAGET



FLYTTA TILL VÄSTERVIK?

Blir du inspirerad av Jennifers skärgårdsliv och vill veta mer om hur det är att bo i Västervik? Kontakta Västervik Framåts inflyttarservice för inspiration och praktiska tips. vastervik.com/flyttahit

Jennifer väljer skärgårdslivet

Sveriges vackraste ö har den kallats, den gröna ön Björkö i mellersta Tjust skärgård där Jennifer Alvarsson växte upp. På gymnasiet hade hon inga som helst planer på att någonsin flytta tillbaka men efter att ha bott utomlands några år började ett frö att gro.

– När jag kom tillbaka så uppskattade jag Björkö och skärgården på ett helt annat sätt och nu vill jag bo här. Framförallt är det att vara i naturen, lugnet och närheten till familjen som jag uppskattar, säger Jennifer. Jennifers föräldrar driver öns jordbruk. Förutom de bor mormor Mona, morfar Alf och även en moster

med familj på ön. Totalt har Björkö idag 13 bofasta personer och dessutom ca 25 fritidshus. – Björkö är en knutpunkt för oss alla. Mina två systrar tycker också mycket om att vara här, säger Jennifer. Jennifer pluggar sista av terminen av statsvetar-

programmet i Västerås. Hon hann egentligen bara vara på plats i ett halvår innan pandemin startade och all undervisning blev förlagd på distans.

– Då flyttade vi hem och pluggade härifrån. Med Jennifer följde pojkvännen Wilhelm. Han växte upp i centrala Helsingfors men har alltid trivts bättre på landsbygden än i storstaden. Just nu jobbar han som snickare och pendlar med båt till jobbet i Loftahammar varje dag.

Jennifer och Wilhelm hyr en liten stuga, granne med mormor och morfar. På sikt är planen att kunna köpa eller bygga ett eget, lite större hus. Det går inte att ta miste på familjens glädje över det unga parets vägval men helt andra tongångar var det när mormor och morfar gjorde samma resa på 60-talet. Alf som växte upp på Björkö hade bott i Västervik under några år, träffat Mona och drömde om att flytta tillbaka till Björkö. Men då sa Alfs pappa "Nä, det går inte, ni kommer att svälta ihjäl".

– Stämningen var tung i skärgården på den tiden. Allt skulle läggas ner. Hela skärgården skulle läggas ner, säger Alf.

– När jag ville låna pengar på banken så skrattade alla åt mig, säger han.

Det gick så långt att Alf och Mona förberedde sig på att flytta till Kanada. Alf hade kontakter där och fick jobb som tillsynsman i en nationalpark. Men så träffade han Einar Nilsson från Möcklehult på banken. Han lyssnade på Alfs planer och sa "Jaaa, det var ju intressant men jag vill ju inte att du ska till Kanada, jag vill att du ska till Björkö" berättar Alf.

– Han var en riktig landsbygdskämpe. En positiv kraft som gjort mycket för landsbygden. Han ordnade så att vi fick låna pengar och kunde köpa granngårdarna.

Många tyckte att Alf och Mona var lite smått galna, som flyttade ut och satsade på djurhållning, jord- och skogsbruk, jakt och fiske. Men med ett stort mått av beslutsamhet så kämpade de på. När grannarna frågade vad de levde av så brukade Alfs pappa svara "Di lever av kärlek". Och mycket kärlek gick det åt, kryddat med hårt arbete. De jobbade ofta i motvind, i en skärgård som många bara tyckte dög till sommarnöje.

– Det var till och med så att de skulle stycka av tomter på bästa jordbruksmarken här på Björkö,



Jennifer trivs på Björkö.

20 stycken. Men det lyckades vi som tur var stoppa. Både här och på Rågö säger Alf.

Alfs envishet har tagit både honom och skärgården långt. Han blev duktig på att hålla kontakten med myndighetspersoner och få dem att förstå vad som behövde göras för att underlätta för boende och företagande i skärgården. Det är till stor del tack vare hans ansträngningar som mellanskärgården är en levande skärgård idag.

– Det var mycket jobb, enormt mycket jobb. Men om inte vi hade flyttat ut så hade det inte varit någon som bott här på Björkö, då hade det inte varit någonting här, säger Alf.

– Det är tur att morfar var så envis, jag vet inte om jag hade klarat av att vara det, säger Jennifer.



Familjen Alvarssons gård på Björkö har varit i släktens ägo sedan 1686.

3 TIPS...

...från Björkö för dig som vill flytta ut!

- Man måste vara företagsam och kunna räkna ut hur man kan lösa olika saker.
- Det är bra om man är självständig och man får inte vara rädd!
- Det finns en massa möjligheter, så lycka till!

Västervik



Västervik är verkligen skärgårdsstaden med stort S. Havet är ständigt närvarande i småstadsvimlet med stadskärnan som blickar ut mot skärgården. Båtturer gör det enkelt att nå det yttersta havsbandet och i centrum ligger en av ostkustens allra bästa gästhamnar.



Skärgårdsstaden i Småland.

Sure Hotel by Best Western Centralhotellet

Välkommen till Centralhotellet, ett familjeägt hotell som drivits av samma familj sedan 1968. Här bor du bekvämt med hög standard, mitt i staden och nära havet. Hotellet ingår i Best Western Hotels & Resorts, en av Sveriges största hotellkedjor för privatägda hotell.



KONTAKT
0490-895 50, centralhotellet.com

Övernatta i Västervik med omnejd

Best Western Plus Västerviks Stadshotell ****
0490-820 00, stadshotellet.nu

Lilla Hotellet
0490-129 70, lillahotellet-vastervik.se

Västervik Resort
0490-25 80 00, vastervikresort.se
vastervikresort@vastervik.se

Västervik Guesthouse
0493-55 60 60, vastervikguesthouse.se

Långsjön Stugor & Camping
0490-521 40, langsjon.se

Gamleby Bed & Breakfast
070-255 62 65
www.gamlebybnb.se

Hotell Park

Mysigt, ombonat och nästan som hemma! Hotell Park ligger mitt emot resecentrum, bara ett stenkast från skärgårdsbåtar, butiker och restauranger. Hotellet har 13 olika rum – alla med knarrande golv, sneda väggar, blommiga tapeter och fönster som kan öppnas mot världen utanför. Frukost serveras på hotellet och äts med fördel på den härliga innergården. Välkommen!



KONTAKT
0490-108 06, hotellpark.se



På Kulbacken möts natur och kultur genom utställningar och aktiviteter.

Kulbacken

Ta sikte på Unos torn och följ strandpromenaden från Västerviks centrum via Slottsholmen och träbryggorna till Kulbacken, ett perfekt utflyktsmål för hela familjen.

VÄSTERVIKS MUSEUM

Museet visar utställningar om Västerviks historia och 1500-talets maritima historia. Besök den unika utställningen "Vasakungarnas skepp" som handlar om det svenska krigsfartyget Mars, dåtidens största fartyg som sjönk under ett brinnande sjöslag utanför Öland år 1564. Genom VR kan du dyka ned till vrakplatsen 75 meter under ytan.

KULBACKEN UTMOMHUS

Området bjuder in till lek, äventyr, natur- och kulturupplevelser. Här finns en samling allmogebåtar och flera kulturhistoriska byggnader. Från berget har du en vidunderlig utsikt över Västerviks stad, Stegeholms borgruin och Gamlebyvikens inlopp. Följ fjärilsstigen och spana efter Apollofjärilar på kärleksörtsklipporna eller insekterna som surrar i den artrika blomsterängen.

NATURUM VÄSTERVIK

Naturum inspirerar till möten med naturen och erbjuder aktiviteter för alla åldrar. Vill du veta mer om Östersjöns invånare, bygga ett insekshotell eller prata om fjärilar en stund så finns naturums guider till hands. Program med tider för guidning finns på hemsidan. Spana även in naturum i sociala medier!

KULTURARV VÄSTERVIK

Upptäck historia i dagens Västervik; färdas i rälsbuss från förra seklet, besök ett museum eller vandra bland fornlämningar.

I Västerviks kommun finns mycket att uppleva och utforska och vi hjälper dig att hitta de historiska juvelerna.



TIPS!

Upplev naturen under ytan på naturums snorkelled, besök den havsnära vandringsleden på Gränsö och gör ett besök i fågel-lokalerna vid Hermanstorp och Uknö. Och du – gör en insats genom att strandstäda. Utrustning finns att hämta på naturum.



TIPS!

Vill du veta mer om Västerviks historia?
Följ med på en stadsvandring med Västerviks Museums kunniga guider eller besök gamla kyrkogården och följ den digitala guidningen bland gravarna på egen hand.

KONTAKT
naturum Västervik & Västerviks Museum:
0490-211 77
vasterviksmuseum.se
naturumvastervik.se



En stor del av bryggan i gästhamnen har renoverats.

Blankaholm



BLANKAHOLMS GÄSTHAMN

Gästhamnen erbjuder inte bara övernattnin för båt-gäster utan hyr även ut havsnära stugor och ställplatser för husbil och husvagn, där badflotte med stege ingår för alla gäster. I receptionen finns glasskafé och mat-servering med rättigheter.

Service: båtplatser med el och vatten, grillplats, tvätt-maskin, servicehus med toalett, dusch och disk-möjlighet.

Aktiviteter: tennisbana, cykeluthyrning, havskajak, paddleboards och båtuthyrning med mera.

BÅTPLATS

Önskar ni hyra fast båtplats i nära anslutning till E22:an? Gästhamnen kommer att bygga 100 nya fasta båtplatser under tre år. Båtar upp till 30 ton kan lyftas och man erbjuder både inom- och utomhusförvaring av båtar.

KONTAKT

070-539 93 14, blankaholmsgasthamn.nu
info@blankaholmsgasthamn.nu
FB och Instagram: Blankaholms Gästhamn

TORG MED LANTHANDEL OCH GÄSTGIVERI

På det vackra sekelskiftetorget mitt i byn ligger Blankaholms lanthandel, som varit just lanthandel i hela 106 år. Förutom livsmedel är butiken ombud för apotek och systembolag. Bredvid lanthandeln ligger vackra Blankaholms Gästgiveri. Hela torget är uppbyggt i början av 1900-talet när sågverket var i drift. 800 meter bort ligger Blankaholms bad- och naturcamping med en familjevänlig badplats.



Hyr havskajak i gästhamnen.



TIPS!

Missa inte en promenad till Majkaseberget för att njuta av den fina utsikten över Blankafjärden. Gillar du att motionera så finns fina vandringsleder och bra grus- och asfaltsvägar att cykla och springa på. Som belöning finns ekologisk glass från Sänkadalens gård att köpa i glasskiosken.



OBS!

Hela gästhamnsområdet befinner sig i en renoveringsfas, för att sakta men säkert utvecklas. Nytt för 2022 är att 2/3 av gästhamnsbryggan nu är klar. Kafébyggnaden har fått ett nytt tak, en ny fasad och nya fönster. Dessutom har en glasskiosk byggts. Ha tålamod och följ gärna utvecklingen!



Restaurang



Ölprovning



Konferens

UPPLEV VÅRT BRYGGERI

Lär känna vår historia och få inblick i vår produktion. Välkommen på en guidad tur, på Sveriges äldsta familjeägda bryggeri.



www.abro.se | www.brygghuset.nu



Oskarshamns kust & skärgård

FOTO: ALEXANDER HALL



Denna annons är framtagen inom projekt Mera ut – samverkan för utveckling av Ostkustleden med stöd från Lokalt Ledd Utveckling inom Jordbruksfonden via leaderområdena Kustlandet och Astrid Lindgrens hembygd.



I söder gränsar Tjust till Misterhults skärgård, som med sina 5429 öar gör kommunen Oskarshamn till Sveriges fjärde ö-rikaste. Skärgården är rik på storslagna naturupplevelser, kulturarv, fiskemöjligheter, utflyktsmål och dessutom gränslösa möjligheter för den badsugne. Vinter, vår, sommar eller höst – skärgården i Oskarshamn är fantastisk oavsett säsong. Här finns oändliga möjligheter till upplevelser för alla smaker, oavsett intresse.

NATURRESERVAT OCH KAJAKBRYGGA

Misterhults skärgård är en av 14 skärgårdar som finns i Sverige. I naturreservatet Misterhults norra skärgård möts du av otämjad skärgårdsnatur när det är som bäst. Det stora reservatet är ett av länets allra största, en idealisk plats för friluftsliv. Det finns fyra bebyggda öar i reservatet; Örö, Strupö, Älö och Marsö. Klintemåla är en populär plats för paddlare, där det även finns en smidig kajakbrygga som du kan utgå ifrån när du vill upptäcka egna oaser och smultronställen. Ta gärna en paddeltur till närbelägna Vinö.

GÄSTHAMNAR OCH BOENDEN

Färdas du med egen båt så finns fem gästhamnar där du kan lägga till och spendera sommarnatten. Gästhamnen i **Klintemåla** i norr har en vacker och ö-rik miljö. Tar du dig söderut når du **Figeholms** gästhamn med närhet till aktiviteter, butik och Figeholms Sjöfartsmuseum. I centrala Oskarshamn finns **Brärdholms** gästhamn som dessutom har ställplatser för husbilar. Vill du sova i hotellsäng och lyxa till det med hotellfrukost så finns **Best Western Sjöfartshotellet** bara ett stenkast från hamnen. **Ernemars** gästhamn har en underbar utsikt över Blå Jungfrun och ett vackert promenadstråk. På vägen vidare söderut till **Påskallaviks** gästhamn finns oändliga möjligheter till sommarens bästa båtupplevelser när du passerar vackra öar, kobbar och skär genom Enegatan. Söker du lugnet rekommenderar vi **Våneviks gård** som erbjuder enkelt boende i båt-hus och eremitplats för husbil.

FÄRJETRAFIK I OSKARSHAMN

Från Oskarshamn avgår färjor till tre olika destinationer. Med Solkustturer kan du sommartid åka på skärgårdstur, rätkryssning och till nationalparken Blå Jungfrun. Sommartid går även M/S Solsund, Ölandsfärjan, till Byxelkrok från Oskarshamns hamn. Året runt kan du åka till Visby med Destination Gotland från terminalen i Oskarshamn.



TIPS!

Tre tips på upplevelser

- 1 Hyr båt för fisketurer och badutflykter samt Stand Up Paddleboards (S.U.P) hos Figeholms Marin.
- 2 Upplev exklusivt flugfiske efter öring och regnbåge med catch-and-release hos Stenbrottet flugfiske eller boka en fiskeguide hos Winters fiske.
- 3 Vandra på Ostkustleden, som sträcker sig längs en del av Smålandskusten. Den 16 mil långa leden är uppdelad i åtta etapper som vardera avslutas vid en övernattingsstuga. Läs mer på naturkartan.se/ostkustleden

Tre matiga tips

- 1 I Klintemålas gästhamn hittar du Valborgs i Klintemåla med butik, café och evenemang sommartid.
- 2 Vid Brärdholms gästhamn finns Seglarhyllan med fika, lunch och middag.
- 3 Påskallaviks gästhamn ligger granne med Påskallaviks hamncafé.

KONTAKT

info@oskarshamn.com
0491-770 72
(maj–september)
Chat: oskarshamn.com
Sociala medier:
Platsen Oskarshamn
platsenoskarshamn

Gamleby



BYKÄRLEK

Västerviks kommuns näst största tätort var en handelsplats redan på vikingatiden och faktum är att själva staden Västervik låg just här före år 1433 (därav namnet Gamleby). Europas enda trekantiga torg finns i Gamleby och orten har idag ett, för sin storlek, ovanligt stort serviceutbud.

TORGET

Vid torget finns kafé, restaurang, pizzeria, secondhandaffär, butiker, frisörer och en välsorterad järnhandel. Fina gränder leder ner till ån och Unos park.

GAMLEBY KÖPCENTRUM

Ett stenkast från torget ligger Gamlebys köpcentrum med livsmedelsbutik, blomsterbutik, klädfaffär, systembolag, pressbyrå, leksaker, frisör, kafé och restaurang.

FÖRTROLLAT BERG

Nästan hundra trollskulpturer kantar den barnvänliga vandringsstigen som leder upp till toppen av Garpedansberget. Väl uppe finns ett lusthus och en minst sagt trollbindande utsikt över Gamlebyviken.



KONTAKT

vastervik.com/gamleby



FOTO: NATHALIE CHAVEZ



FYRSTJÄRNIGA KUSTCAMP GAMLEBY

Gamlebys fyrstjärniga camping har ett exklusivt läge vid Hammarsbadet i Gamlebyviken. Det är en välkött anläggning med uthyrning av åretruntöppna hotellstugor, husvagnsplatser med havsutsikt, servicebyggnad med hotellstandard och ställplatser för husbilar, med tillgång till el och servicebyggnad. Campingen erbjuder även säsongplatser för husvagnar. Här finns en uppsjö av aktiviteter; lagunbad, Segways, motorbåt, roddbåt och minigolf. På campingens egen restaurang finns ett brett matutbud och fantastiskt goda pizzor.



KONTAKT

0493-102 21, camp.se

GAMLEBY BED & BREAKFAST

070-255 62 65

www.gamlebybnb.se

NYHET!

Nyhet: glamping

Nu kan du glampa på Hammarsbadet. De lyxiga tälten är utrustade med dubbelsäng och loft, badrum med dusch och wc, kök och till och med värmepump och AC.

Kontakt:

0493-102 21, camp.se

TIPS!

- Torgmarknaden lördagar kl 10–15.
- Besök nya lekplatsen Skeppet.
- Hälsa på trolen på Garpedansberget.
- Ta en fika eller glass!
- Bada vid Hammarsbadet.

Hammarsbadets lyxiga glampingtält har både dubbelsäng och AC.



Gryts skärgård



Längst i norr gränsar Tjust skärgård till en annan vacker arkipelag – Gryts skärgård, med kända öar som Harstena, Ämtö och Häradsjär.

SKÄRGÅRDSKOMPANIET

Skärgårdskompaniet trafikerar Gryts skärgård med klassiska skärgårdsbåtar. Dagligen avgår turer till Harstena från hamnarna Fyrudden, Tyrislöt och Arkösund. Med mindre båtar körs även turer till Häradsjär och salsafariturer långt ut i havet.

HARSTENA

Ön Harstena ligger längst ut i Gryts skärgård och är känd för sin välbevarade skärgårdsmiljö. På sommaren kan du besöka Harstena med turbot. Förutom miljön, sol och bad kan du också njuta av en fika på öns bageri eller en bit mat på Restaurang Loftet i hamnen.



Dagliga turer till Harstena med klassiska skärgårdsbåtar.

FYRUDDEN

Fyrudden är områdets huvudhamn – knutpunkten längst ute i havsbandet som binder samman fastlandet och skärgården. Intill gästhamnen finns en åretruntöppen livsmedelsbutik, restaurang och glasskafé, vandrarhem och dessutom en sjömack med båttillbehörsbutik och försäljning av gasol och drivmedel. Numera finns även en pizzeria på området med goda pizzor som grundas med Fyruddens hemlagade tomatås, mozarella och cheddar.

KUSTCAMP EKÖN

Eköns fyrstjärniga campingplats har ostkustens bästa läge, så långt ut i havsbandet du kan komma utan att åka båt, men ändå bara 20 minuter från E22. KustCamp Ekön ligger mitt i den genuina skärgårdsmiljön i Eköns naturreservat, med släta badklippor, klapperstenstrand, havet och frihets känslan utanför husvagnsdörren. Campingplatsen är en av Sveriges bästa, med hög standard på servicehus och gästkök, uppskattad restaurang, 13 stugor, 220 husvagnsplatser, villavagnar och husbilsplatser med förstärkt underlag.



TIPS!

Res med Båtslingan mellan Fyrudden, Ekön och Gryts varv. Åt på någon av restaurangerna eller ta Skärgårdslinjen vidare ut i skärgården.

skargardskompaniet.se/batslingan



Fyrudden.



KustCamp.

KONTAKT

Skärgårdskompaniet
076-077 55 50
skargardskompaniet.se



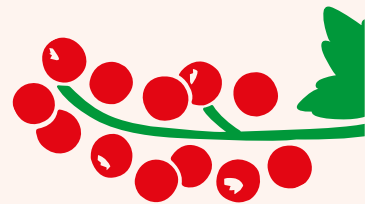
Harstena
0123-420 50, harstena.se

Fyrudden
0123-402 10, fyrudden.se

KustCamp Ekön
0123-402 83, campa.se



Köp sommarens mat online!



I vår onlinebutik hittar du allt från skafferifavoriter och fina råvaror till butikslagade rätter och andra godsaker. Vi kör hem kassarna till dörren eller möter upp dig där det passar, oavsett om du är istugan, husvagnen, hamnen eller hemmet. Fylli ditt postnummer i vår onlinehandel för att se vilka alternativ som finns där du befinner dig!

Välkommen in online på www.maxivastervik.se för att fylla på med sommarens smaker!



6-23

Kalkskänk: 0490-56 68 35
Bageri: 0490-56 68 50

Deli: 0490-56 68 33
Fisk: 0490-56 68 95

VÄSTERVIK
MAXI
ICA STORMARKNAD

De största ögonblicken i livet är ofta en ekonomisk fråga.

Om din framtid vet vi ingenting, men vi vet att de största ögonblicken i livet ofta är en ekonomisk fråga. Därför finns vi alltid här vid din sida. För att du och hela Tjustbygden ska utvecklas och växa.

Vart är du på väg?
Framtiden är spännande.

Framtiden är spännande

Tjustbygdens
Sparbank



OSTKUSTENS PÄRLA

- TILLBEHÖRSBUTIK
- BÅTFÖRSÄLJNING
- GÄSTHAMN
- SJÖMACK
- VERKSTAD
- SERVICE PÅ ALLA MÄRKEN
- PADELBANOR
- FÖRSÄKRINGSÄRENDEN
- BÅTPLATSER I SJÖN OCH PÅ LAND

Akut försäljning och service för Mercury och Volvo Penta.

Nyhet! Vi utför även service och reparationer på MC och mopeder.



PAMPAS MARINA
VÄSTERVIK

Barlastgatan 3 | Västervik | 0490-56 67 00

DIN KOMPLETTA MARINA MITT I VÄSTERVIK

WWW.PAMPASVASTERVIK.SE

BO I VÄSTERVIK

Nära naturen, tid till annat!



Spötorget 1 Västervik | 0490-25 72 50
www.bostadsbolaget.vastervik.se



Västerviks inrednings och byggnadsvårds-
detaljer trädgård och återbruk

hos magnus & eva

nu med Webshop välkommen!

Butiken med kvalité och känsla
Rådhusgatan 40 i Västervik

www.hosmagnusoecheva.se

072-518 14 15

SUNWIND

Återförsäljare & servicepartner

**Snabb och personlig serviceelektriker
för dig med stuga i skärgården.**

El-dorado Plus är en förbränningstolett
för dig med 230V i stugan.

- Enkel att installera
- Hygienisk och användarvänlig
- Miljövänlig aska som slutprodukt
- Semko-godkänd



ElteknikITjust
VI HAR LYSANDE IDÉER

Ring 0490 - 236 80 - info@elteknikitjust.se



KYL-BERGMAN
NORDIC CLIMATE GROUP

Vi hjälper dig med din värmepump i alla
steg - från köp och installation till service.

www.kyl-bergman.nu | Tel: 0490-215 51
jonas@kyl-bergman.nu | Tel: 070-592 15 51

Svensk Fastighetsförmedling

Kvarngatan 15

T +46 490 822 40

svenskfast.se/vastervik

Vi har högst betyg och flest rekommendationer i Västervik.*

Kontakta oss så hjälper vi dig med din bostadsförsäljning.

*Läs mer om våra reco betyg på svenskfast.se/vastervik



Svensk
Fastighetsförmedling

svenskfast.se/vastervik



BÅTTAXI

MOLANDERS BÅTTTRANSPORTER

070-671 39 14
molandersbattransporter.se

MARQUA HASSELÖ

070-444 60 00
contact@marqua.se
hasselo.com

IDÖ SKÄRGÅRDSTAXI

070-566 77 38
bokning@idoskargardsliv.com

SMÅGÖ SERVICE

073-055 11 40 smago.se

SOLIDÖ SKÄRGÅRDSTAXI

0490-910 19 solido.se

Skärgårdstrafik året runt

BÅT FRÅN GRÄNSÖ KANAL

Du kan åka reguljärt med båt eller svävare till många av öarna i Tjust skärgård året runt. Oavsett årstid kan du resa med turer som avgår enligt tidtabell från Gränsö kanal i Västervik (exempelvis till Hasselö, Sladö, Smågö och Björkö). Tänk på att boka plats senast dagen före och att tider och möjliga bryggor kan variera något!

KOMBINERA TURERNA

Du kan kombinera turerna på många olika sätt, göra dagsutflykter eller övernatta i skärgården. Varför inte ta en tidig morgontur ut till Hasselö, boka lunch, vandra och åk tillbaka på eftermiddagen.

Ett upplägg onsdag–fredag höst och vår:

- 07.30 Båt från Gränsö kanal
- 08.00 Ankomst Hasselö Sand
 - Hämtning av cyklar och picknick
 - Tid att upptäcka Hasselö och Sladö
- 13.30 Båt från Hasselö
- 14.00 Ankomst Gränsö kanal

Ett upplägg fredag höst och vår:

- 11.00 Båt från Gränsö kanal
 - 11.30 Ankomst Hasselö Sand
 - Lunch i vandrarhuset
 - Guidad rundtur med fyrhjuling och vagn
 - Eftermiddagsfika
 - 16.30 Båt från Hasselö
 - 17.00 Ankomst Gränsö kanal
- Boka:** Hasselö skärgårdsupplevelse
0490-911 30 hasselo.com

HELGTUR TILL SKÄRGÅRDEN

Fredagar och söndagar (ej sommartid) avgår reguljära båtturer från Gränsö kanal, under årets alla isfria veckor. Det gör det enkelt och billigt att ta sig ut för den som vill tillbringa en helg i skärgården.

Pris: ca 60 kr/person (enkel resa).
Boka: 0490-910 19



Alla årstider är vackra i skärgården och har sin speciella charm.

Båt från Gränsö kanal till mellersta skärgården

MÅNDAG

Fr Gränsö kanal: KI **7.30, 11.00, 12.15, 15.20**
Fr skärgården: KI **6.55, 10.20, 11.30, 14.00** via Skorven

TISDAG

Fr Gränsö kanal: KI **7.30, 14.20, 15.20**
Fr skärgården: KI **6.55, 8.30, 14.00** via Skorven

ONSDAG

Fr Gränsö kanal: KI **7.30, 11.00, 12.15, 14.20, 15.20**
Fr skärgården: KI **6.55, 10.20, 11.30, 13.00** via Skorven

TORSDAG

Fr Gränsö kanal: KI **7.30, 14.20, 14.55, 16.25**
Fr skärgården: KI **6.55, 8.30, 14.35, 15.30**

FREDAG

Fr Gränsö kanal: KI **7.30, 11.00, 12.15, 14.00, 15.20, 17.00***
Fr skärgården: KI **6.55, 10.20, 11.30, 13.40, 14.30, 16.30***

LÖRDAG

Höst, vinter och vår avgår inga reguljära lördagsturer från Gränsö kanal. Egen båttaxi kan dock bokas. För båttaxi från Västervik, Gränsö kanal och Loftahammar sommartid (15/5–25/9) se sid 4–7.

SÖNDAG

Fr Gränsö kanal: KI **16.30***
Fr skärgården: KI **16.00***
OBS! Reservation för ändringar. Sök din resa i KLT:s mobilapp.

BOKNING

Blå turer: Molanders Båttransporter (tfn 070-671 39 14).
OBS! Avgår endast skoldagar. Dessa turer kommer att justeras efter sommaren 2022. Ring för mer information.
Röda turer / Gröna turer: Kalmar Läns Trafik (KLT) som bokas genom Solidö Skärgårdstaxi tfn 0490-910 19.
***OBS!** Gröna turer avgår ej sommartid eller vid isläge.

OBS! Alla turer måste förbokas kl 9–16 senast vardagen före avresa. Tider och möjliga avgångsbryggor kan variera.




Försäljning, service, och reparationer. Mark- och sjöentreprenad. Roger: 070-673 63 64 Butik: 070-673 64 34





Motion och digital frågesport
vastervik.se/xrundan



X-rundan är en digital tipsrunda som du kan göra via mobilen, en perfekt aktivitet för hela familjen. Rundorna finns på 12 olika platser i kommunen och de är cirka 3 km långa. Varje månad lottas presentkort ut bland deltagarna!

Tidtabeller

Skärgårdstrafiken tar dig från Västervik och Loftahammar till Hasselö, Idö och Rågö. Köp biljett och boka aktiviteter på bokningsidan online: boka.vastervik.com. För mer information: www.vastervik.com/skargardstrafiken 0490-875 20.



OBS!

För att resa från Gränsö slott, Västervik Resort eller Horns udde måste du hissa semaforen senast tio minuter före båtens ankomst. Annars angörs inte bryggan.

| VÄSTERVIK–HASSELÖ | | | | | | | | | | | | | | | | |
|---------------------------------------|--------------------|--------------------|--------------------|--------------------|--------------------|--------------------|-----------|--------------------|-------|--------------------|------------|--------------------|-------|--------------------|--------------------|--------------------|
| Via Gränsö slott och Västervik Resort | | | | | | | | | | | | | | | | |
| M/S Ellen Key och Lilla Strömmen | | | | | | | | | | | | | | | | |
| Datum | 14/5–12/6 | | 13/6–23/6 | | | | 24/6–25/6 | | | | 26/6–1/7 | | | | | |
| | Lördag | Söndag | Mån–fre | | Lör–sön | | Midsommar | | | | Alla dagar | | | | | |
| Västervik | 10.00 ^B | 15.00 ^B | 10.00 ^B | 13.00 ^B | 10.00 ^B | 15.00 ^B | 10.00 | 11.00 ^B | 15.00 | 10.00 | 12.00 | 15.00 | 17.00 | 10.00 | 11.00 ^B | 15.00 |
| * Gränsö slott | 10.10 | 15.10 | 10.10 | 13.10 | 10.10 | 15.10 | 10.10 | 11.10 | 15.10 | 10.10 | 12.10 | 15.10 | 17.10 | 10.10 | 11.10 | 15.10 |
| * Gränsö kanal | 10.20 | 15.20 | 10.20 | 13.20 | 10.20 | 15.20 | – | 11.20 | – | – | – | – | – | – | 11.20 | – |
| * Västervik Resort | – | – | – | – | – | – | 10.20 | – | 15.20 | 10.20 | 12.20 | 15.20 | 17.20 | 10.20 | – | 15.20 |
| Hasselö | 11.15 | 16.15 | 11.15 | 14.15 | 11.15 | 16.15 | 11.00 | 12.15 | 16.00 | 11.00 ^A | 13.00 | 16.00 ^A | 18.00 | 11.00 ^A | 12.15 | 16.00 ^A |

| HASSELÖ–VÄSTERVIK | | | | | | | | | | | | | | | | |
|---------------------------------------|--------------------|--------------------|--------------------|--------------------|--------------------|--------------------|-----------|--------------------|-------|-------|------------|-------|-------|-------|--------------------|-------|
| Via Västervik Resort och Gränsö slott | | | | | | | | | | | | | | | | |
| M/S Ellen Key och Lilla Strömmen | | | | | | | | | | | | | | | | |
| Datum | 14/5–12/6 | | 13/6–23/6 | | | | 24/6–25/6 | | | | 26/6–1/7 | | | | | |
| | Lördag | Söndag | Mån–fre | | Lör–sön | | Midsommar | | | | Alla dagar | | | | | |
| Hasselö | 11.15 ^B | 16.15 ^B | 11.15 ^B | 14.15 ^B | 11.15 ^B | 16.15 ^B | 11.00 | 12.15 ^B | 16.00 | 11.00 | 13.00 | 16.00 | 18.00 | 11.00 | 12.15 ^B | 16.00 |
| * Västervik Resort | – | – | – | – | – | – | 11.40 | – | 16.40 | 11.40 | 13.40 | 16.40 | 18.40 | 11.40 | – | 16.40 |
| * Gränsö kanal | 12.00 | 17.00 | 12.00 | 15.00 | 12.00 | 17.00 | – | 13.00 | – | – | – | – | – | – | 13.00 | – |
| * Gränsö slott | 12.10 | 17.10 | 12.10 | 15.10 | 12.10 | 17.10 | 11.50 | 13.10 | 16.50 | 11.50 | 13.50 | 16.50 | 18.50 | 11.50 | 13.10 | 16.50 |
| Västervik | 12.25 | 17.25 | 12.25 | 15.25 | 12.25 | 17.25 | 12.00 | 13.25 | 17.00 | 12.00 | 14.00 | 17.00 | 19.00 | 12.00 | 13.25 | 17.00 |

BILJETTPRIS

Att resa med skärgårdstrafiken från Västervik, Gränsö slott eller Västervik Resort till Hasselö eller Idö kostar 110 kr enkel resa. Horns udde–Idö kostar 60 kr.

Enkel resa med M/S Bella Loftahammar–Rågö kostar 110 kr, Loftahammar–Hasselö 130 kr och en resa mellan öarna 70 kr. Barn 4–12 år reser för halva priset och för barn under fyra år kostar det 22 kr/enkel resa.

Köp biljett: online på boka.vastervik.com (eller ombord i mån av plats)



| VÄSTERVIK–IDÖ | | | | |
|---|------------|-------|---------------|-------|
| Via Gränsö slott, Västervik Resort och Horns udde | | | | |
| M/S Kung Märta | | | | |
| 24–25 juni och 4 juli–7 augusti | | | | |
| | Alla dagar | | Onsdag–lördag | |
| Västervik | 9.50 | 11.50 | 14.50 | 16.50 |
| * Gränsö slott | 10.00 | 12.00 | 15.00 | 17.00 |
| * Västervik Resort | 10.10 | 12.10 | 15.10 | 17.10 |
| * Horns udde | 10.35 | 12.35 | 15.35 | 17.35 |
| Idö | 10.45 | 12.45 | 15.45 | 17.45 |

| IDÖ–VÄSTERVIK | | | | |
|---|------------|-------|---------------|-------|
| Via Horns udde, Västervik Resort och Gränsö slott | | | | |
| M/S Kung Märta | | | | |
| 24–25 juni och 4 juli–7 augusti | | | | |
| | Alla dagar | | Onsdag–lördag | |
| Idö | 10.45 | 12.45 | 15.45 | 21.00 |
| * Horns udde | 10.55 | 12.55 | 15.55 | 21.10 |
| * Västervik Resort | 11.20 | 13.20 | 16.20 | 21.35 |
| * Gränsö slott | 11.30 | 13.30 | 16.30 | 21.45 |
| Västervik | 11.40 | 13.40 | 16.40 | 21.55 |

* Obs! För att resa från Gränsö slott, Västervik Resort och Horns udde måste du hissa semaforen senast tio minuter före båtens ankomst. Annars angörs inte bryggan.

Köp din biljett online på boka.vastervik.com

| LOFTAHAMMAR–RÅGÖ–HASSELÖ | | | | | | | | | | | | | | | | | | | |
|--------------------------|--------------------|-------|-------|---|--------------------|-------|--------------------|-------|--------------------|---|--------------------|--------------------|---|--------------------|-------|-------|---|--------------------|-------|
| Via Källvik | | | | | | | | | | | | | | | | | | | |
| M/S Bella | | | | | | | | | | | | | | | | | | | |
| | 18 juni–1 juli | | | | | | 2 juli–14 augusti | | | | Fre och lör | 15–21 augusti | | | | | | | |
| | Alla dagar | | | | | | Alla dagar | | | | | Alla dagar | | | | | | | |
| Loftahammar | 10.25 | 11.35 | 12.25 | – | 15.25 | 16.35 | 10.25 | 11.35 | 12.25 | – | 15.25 | 16.35 | – | 10.25 | 11.35 | 12.25 | – | 15.25 | 16.35 |
| Källvik | – | 11.45 | – | – | – | – | – | 11.45 | – | – | – | – | – | – | 11.45 | – | – | – | – |
| Till Rågö | 10.45 | 11.55 | 12.45 | – | 15.45 | 16.55 | 10.45 | 11.55 | 12.45 | – | 15.45 | 16.55 ^D | – | 10.45 | 11.55 | 12.45 | – | 15.45 | 16.55 |
| Från Rågö | 10.45 | – | – | – | 15.45 | – | 10.45 | – | 12.45 | – | 15.45 | 17.45 | – | 10.45 | – | – | – | 15.45 | – |
| Hasselö | 11.00 ^C | – | – | – | 16.00 ^C | – | 11.00 ^C | – | 13.00 ^C | – | 16.00 ^C | 18.00 ^C | – | 11.00 ^C | – | – | – | 16.00 ^C | – |

| HASSELÖ–RÅGÖ–LOFTAHAMMAR | | | | | | | | | | | | | | | | | | | |
|--------------------------|----------------|-------|---|-------|-------|-------|-------------------|-------|-------|-------|-------------|---------------|-------|-------|-------|---|-------|-------|-------|
| Via Källvik | | | | | | | | | | | | | | | | | | | |
| M/S Bella | | | | | | | | | | | | | | | | | | | |
| | 18 juni–1 juli | | | | | | 2 juli–14 augusti | | | | Fre och lör | 15–21 augusti | | | | | | | |
| | Alla dagar | | | | | | Alla dagar | | | | | Alla dagar | | | | | | | |
| Hasselö | 11.00 | – | – | – | 16.00 | – | 11.00 | – | 13.00 | – | 16.00 | 18.00 | – | 11.00 | – | – | – | 16.00 | – |
| Rågö | 11.15 | 11.55 | – | 14.55 | 16.15 | 17.45 | 11.15 | 11.55 | 13.15 | 14.55 | 16.15 | 18.15 | 20.00 | 11.15 | 11.55 | – | 14.55 | 16.15 | 17.45 |
| Källvik | – | 12.05 | – | 15.05 | – | – | – | 12.05 | – | 15.05 | – | – | 20.10 | – | 12.05 | – | 15.05 | – | – |
| Loftahammar | 11.35 | 12.15 | – | 15.15 | 16.35 | 18.05 | 11.35 | 12.15 | – | 15.15 | 16.35 | 18.35 | 20.20 | 11.35 | 12.15 | – | 15.15 | 16.35 | 18.05 |

^A Båtbyte för resande till Loftahammar.

^B Dessa turer körs med M/S Lilla Strömmen och passerar genom Gränsö kanal.

^C Båtbyte för resande till Västervik.

^D Den här turen ankommer Rågö kl 16.55, ligger stilla på Rågö 50 minuter och går vidare till Hasselö kl 17.45.



**LOFTAHAMMARS
TURISTINFORMATION**

Bjursundsvägen 62
590 95 Loftahammar
0493-681 65
info@sweeds.com
vastervik.com/loftahammar
Öppet sommartid

**VÄSTERVIKS
TURISTBYRÅ**

Rådhuset, Stora Torget
593 33 Västervik
0490-875 20
turist@vastervik.com
vastervik.com
Öppet året runt



For information about the archipelago
and the boats in English: see the website
vastervik.com